

# Ururu Sarara



il primo climatizzatore al mondo  
che controlla l'umidità  
e rinnova l'aria in ambiente

umidifica



deumidifica



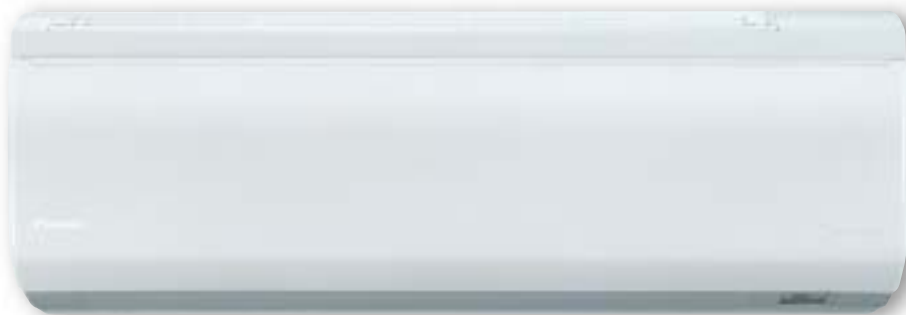
rinnova e  
purifica l'aria



 **DAIKIN**

# UNA NUOVA DIMEN

*Il nuovo sistema Daikin Ururu Sarara  
combina in modo unico le funzioni di umidificazione,  
deumidificazione, rinnovo e purificazione dell'aria,  
offrendo il comfort interno ideale  
in ogni mese dell'anno.*



**Ururu**  
**Sarara**



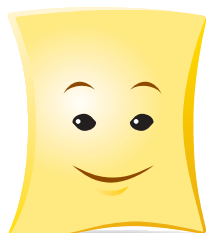
umidifica



deumidifica



rinnova e  
purifica l'aria



**comfort totale**

# SIONE DI COMFORT



# IL SISTEMA DI UMID



*Aggiunge umidità in ambiente  
ristabilendo il livello ottimale di umidificazione  
per il massimo comfort durante l'inverno.*



# UMIDIFICAZIONE URURU



## **Un esclusivo sistema che non richiede allacciamento alla rete idrica**

L'efficacia della funzione di umidificazione URURU è garantita da uno speciale materiale integrato nell'unità esterna (la zeolite) che assorbe l'umidità dell'aria e, attraverso un tubo dedicato, la convoglia verso l'unità interna e quindi nel locale da climatizzare.

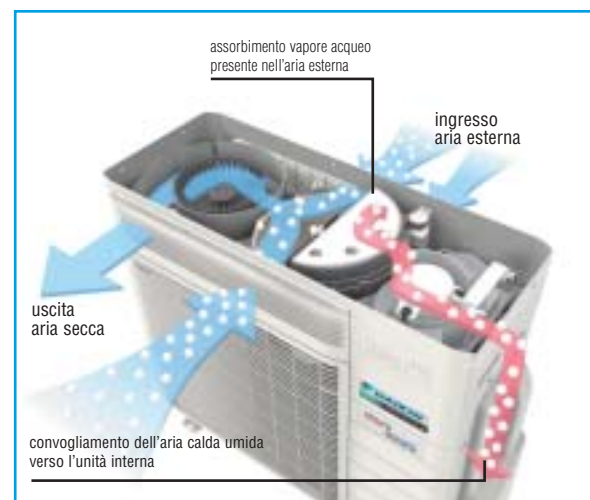
Si ottiene così una rapida ed efficace umidificazione durante la stagione invernale, quando l'unità funziona in modalità riscaldamento.

Il sistema fornisce una portata massima di umidificazione di 450 ml/h, capace di umidificare interamente un ampio soggiorno.

A differenza dei normali e tradizionali umidificatori, questa unità non fa uso di un serbatoio d'acqua: non richiede quindi l'allacciamento alla rete idrica ed è inoltre un sistema autopulente.

In questo modo viene eliminato il problema dello sviluppo e proliferazione di batteri. In più, un catalizzatore termico posto sull'unità esterna agisce come primo sistema di filtrazione trattenendo ed eliminando le particelle maleodoranti presenti nell'aria esterna.

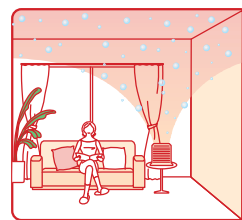
La possibilità di impostare e controllare tramite il telecomando un livello di umidità tra il 40 e il 60% risulta infine ottimale per limitare la diffusione dei virus presenti nell'aria.



## **Umidificazione in tutto l'ambiente**

La funzione di umidificazione Ururu è l'ideale per il riscaldamento invernale in quanto combina le funzioni di un condizionatore d'aria (riscaldamento) e di un umidificatore in un unico sistema. La potente funzione di umidificazione diffonde sia il calore sia l'aria umidificata in ogni angolo della stanza. L'umidità è mantenuta al livello ideale per le pelli secche e sensibili.

Solo umidificazione



L'aria umidificata tende a radunarsi vicino al soffitto.

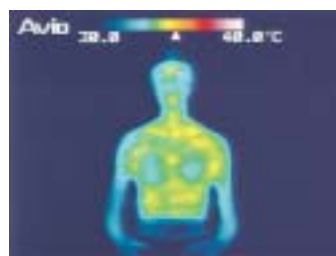
Riscaldamento umidificante



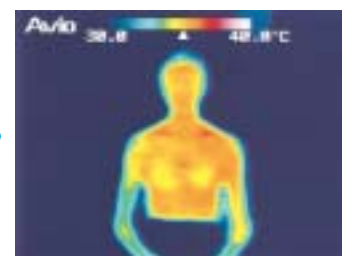
L'aria umidificata si diffonde uniformemente in tutta la stanza.

## **Caldo confortevole**

Più l'aria è secca, meno il nostro corpo percepisce calore. L'umidificazione Ururu ristabilisce all'interno del locale il corretto livello di umidità grazie al quale si percepisce un caldo confortevole anche con una temperatura interna più bassa.

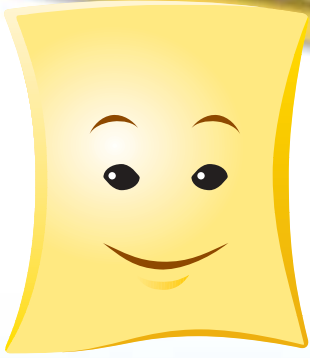


28°C + 20% umidità  
= caldo secco



22°C + 50% umidità  
= caldo confortevole

# IL SISTEMA DI DEUMI



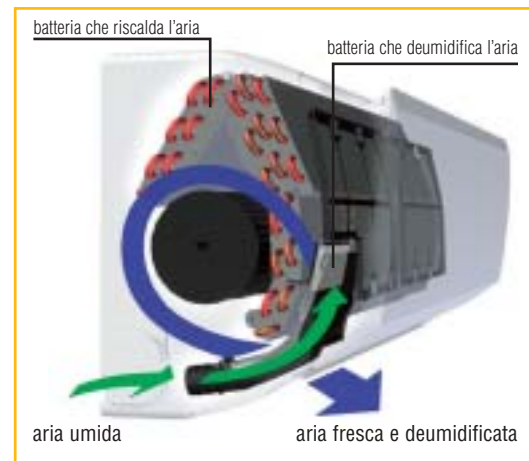
*Rimuove l'umidità dall'aria  
senza abbassarne la temperatura,  
mantenendo l'ambiente interno  
fresco e confortevole*





## **Ambiente deumidificato senza eccessivo raffreddamento**

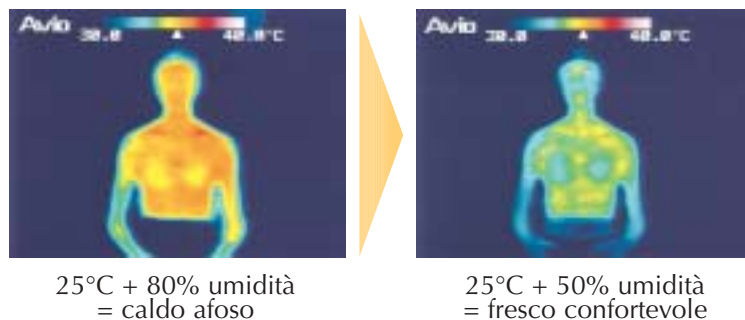
Nelle giornate di pioggia, o durante le notti d'estate, un tradizionale raffreddamento con deumidificazione può rendere l'aria troppo fredda e quindi non confortevole. La funzione deumidificazione Sarara (con riscaldamento) riutilizza parte del calore in uscita dall'unità interna per riscaldare l'aria fredda deumidificata, immettendola poi nel locale alla temperatura ideale.



## **Rinfrescare e deumidificare senza abbassare la temperatura**

Un condizionatore d'aria convenzionale rimuove l'umidità riducendo la temperatura all'interno del locale climatizzato. La deumidificazione Sarara rimuove l'umidità dall'aria senza abbassarne la temperatura. A parità di temperatura interna, con umidità relativa più bassa, ci si sente più freschi.

Se l'umidità relativa all'interno del locale è troppo alta si percepisce infatti una sensazione di caldo umido. La funzione di deumidificazione Sarara abbassa solo l'umidità donando, così, una piacevole sensazione di fresco.



## **La funzione "Dry Cooling" deumidifica e raffredda l'aria allo stesso tempo**

Nelle calde giornate estive, quando la sola funzione di deumidificazione lascerebbe l'aria troppo calda, è possibile utilizzare la funzione "Dry Cooling" che consente di abbassare l'umidità e, allo stesso tempo, raffreddare l'aria per raggiungere il massimo del comfort.

# FUNZIONE VENTILAZIO



*Una potente ventilazione  
porta aria fresca di rinnovo  
all'interno del locale  
anche con le finestre chiuse*

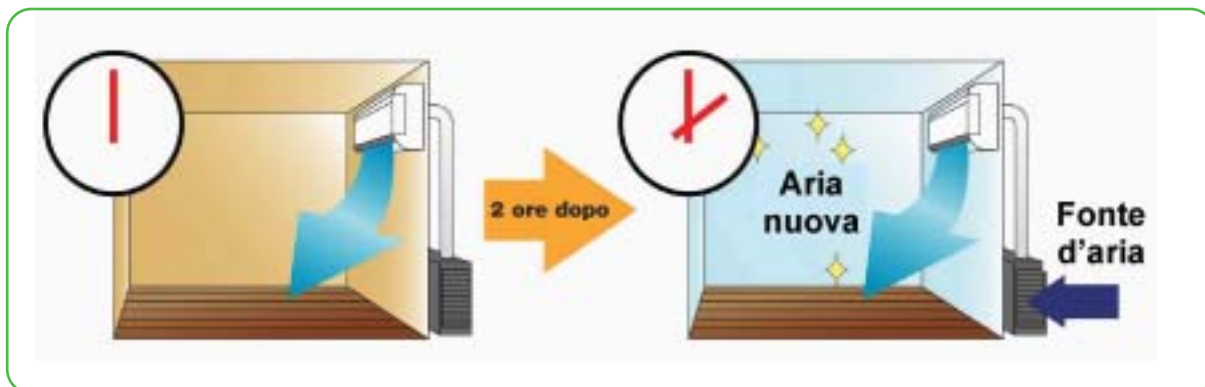


# NE-RINNOVO DELL'ARIA



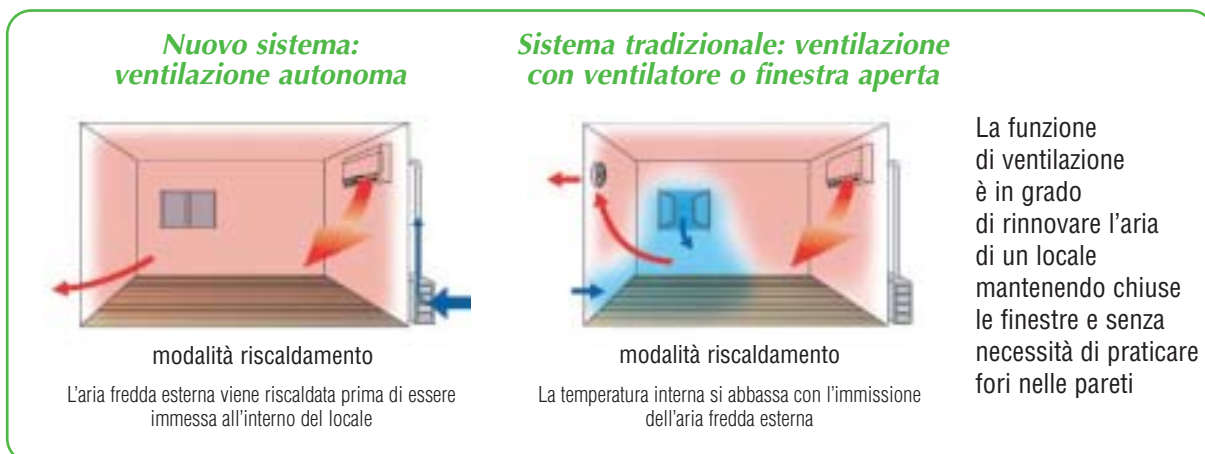
## **Elevata portata d'aria di rinnovo**

Con la funzione ventilazione, capace di immettere fino a 32 m<sup>3</sup>/h d'aria fresca e filtrata, è possibile in sole due ore rinnovare completamente l'aria in un ambiente di circa 26 m<sup>2</sup> come, ad esempio, un soggiorno.



## **La funzione ventilazione permette di rinfrescare l'aria in ambiente senza aprire le finestre**

Durante la funzione ventilazione, l'aria esterna di rinnovo viene catturata dalla motocondensante, riscaldata o raffreddata dall'unità interna, a seconda che il sistema stia rispettivamente funzionando in riscaldamento o raffreddamento, filtrata e, successivamente, rilasciata nel locale.



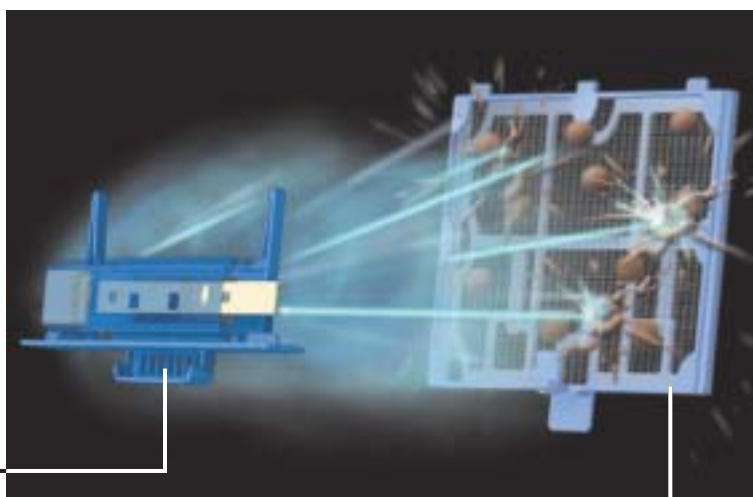


## **Migliore qualità dell'aria con la tecnologia "Flash Streamer"**

L'aria esterna immessa nel locale viene purificata in due fasi: prima nell'unità esterna, poi in quella interna. Nell'unità esterna, gas di scarico e odori sgradevoli vengono decomposti da un catalizzatore termico. Una volta immessa nell'unità interna, un sistema di filtrazione a 3 stadi purifica completamente l'aria dagli agenti inquinanti. Un filtro standard cattura e trattiene le particelle di grosso diametro come polveri e peli di animali; successivamente la tecnologia "Flash Streamer", già adottata nell'ultima generazione di purificatori Daikin, rimuove gli allergeni come pollini, acari e muffe, ed accelera il processo di fotocatalisi del filtro fotocatalitico all'apatite di titanio, per l'assorbimento e la decomposizione di virus e batteri. Risultato: aria sana e assolutamente pulita.



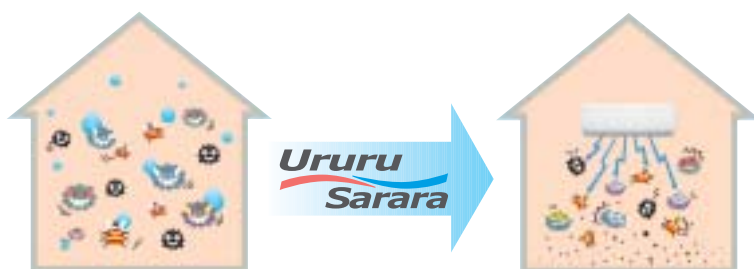
Rilascia un flusso di elettroni ad alta velocità con un forte potere di ossidazione



Catalizzatore deodorizzante

## **Funzione "Mold Shock" per mantenere l'aria pulita e sana nella tua casa**

Questa funzione attiva la modalità "Dry Cooling" per un tempo pari a 3 ore. Il grado di umidità viene rapidamente abbassato al di sotto del 50% in modo da prevenire la formazione e la proliferazione delle muffe.



La funzione Mold Shock elimina tutti i residui di muffe presenti nel locale

# RISPARMIO ENERGETICO

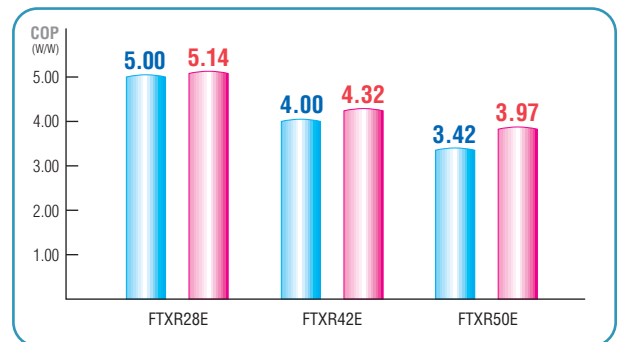


*Tutti i modelli utilizzano la tecnologia Inverter che garantisce un elevato risparmio energetico ed appartengono alla classe energetica A sia in raffreddamento (EER) sia in riscaldamento (COP)*



## **Elevato COP**

Il nuovo compressore Swing e il motore DC a riluttanza magnetica forniscono un'eccellente efficienza energetica. Ururu Sarara è in classe A grazie a valori molto bassi di potenza assorbita.

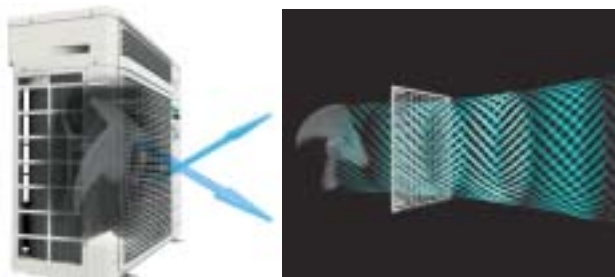


## **Una nuova tecnologia per un maggior risparmio energetico**

### **- Unità esterna con nuova griglia a profilo ritorto**

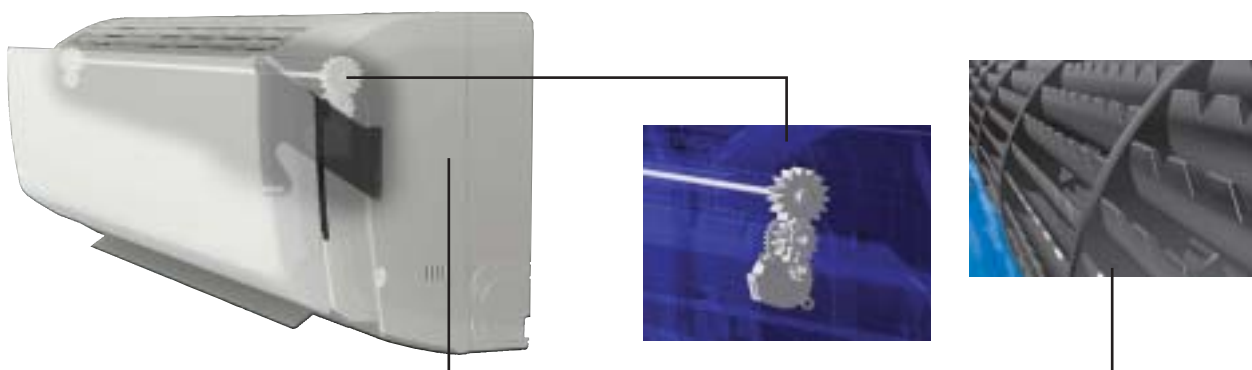
La griglia a profilo ritorto segue esattamente la traiettoria del flusso d'aria in uscita dal ventilatore dell'unità esterna.

Questo riduce le perdite di carico migliorando l'efficienza energetica.



### **- Unità interna con sistema di apertura del pannello a scorrimento e ventilatore con bordo dentellato**

L'unità interna, estremamente compatta, è profonda solo 209 mm. L'apertura a scorrimento del pannello e il ventilatore con bordo dentellato riducono le resistenze e il rumore e permettono di raggiungere valori di COP molto elevati.

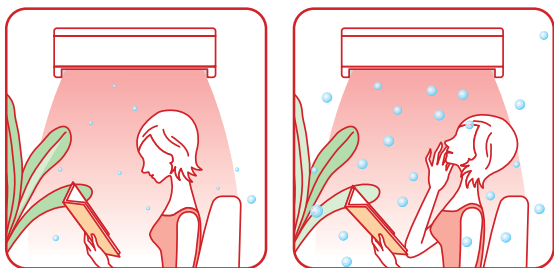


# LE NUOVE FUNZIONI



## Funzione idratazione

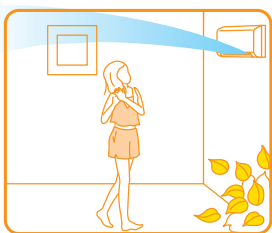
La funzione idratazione è una modalità speciale della funzione di umidificazione Ururu. Mantiene un livello più alto di umidità sia in modalità raffreddamento che in modalità riscaldamento. Ciò permette di proteggere la pelle dalla disidratazione, garantendo condizioni ideali per le pelli più sensibili.



## Funzione Comfort

In modalità riscaldamento il flusso di aria calda viene convogliato verso il basso mentre in modalità raffreddamento l'aria fresca viene convogliata parallelamente al soffitto. La funzione Comfort evita il formarsi di fastidiose correnti d'aria, garantendo così un ambiente più confortevole.

### Raffreddamento



### Riscaldamento



## Modalità "Sleep" Confortevole

Questa funzione controlla la temperatura interna, mentre si dorme, seguendo l'andamento della temperatura corporea durante le ore del sonno. Ciò contribuisce ad un sonno ristoratore.



## Modalità brezza fresca

Il flusso d'aria in uscita oscilla delicatamente su e giù. Questo movimento crea una brezza fresca e piacevole che sembra naturale e trasmette refrigerio anche se viene imposta una temperatura maggiore.



## Operazione di purificazione d'aria

La funzione di purificazione d'aria può essere usata da sola o in combinazione con le operazioni di riscaldamento o raffreddamento. Pulisce efficacemente l'aria, eliminando microrganismi e cattivi odori.



## Ventilazione in caso di assenza

Questa modalità fa uso di un timer per controllare la funzione di ventilazione.

Permette di rinfrescare l'aria e mantenere l'ambiente interno confortevole mentre si è fuori casa.



## "Mold proof stick"

Spesso rifugio per le muffe nei condizionatori d'aria tradizionali, la vaschetta per lo scarico condensa dell'Ururu Sarara è equipaggiata di uno stick anti-muffa che ne previene efficacemente la formazione.



## Indicazione dei livelli di temperatura e di umidità tramite display

Con il tasto INFO del telecomando si può visualizzare la temperatura interna ed il livello di umidità. Il display indica, successivamente, anche la temperatura esterna.



## LED multicolore

Il colore del LED posto sull'unità interna cambia in base alla modalità di funzionamento. Mostra sempre la modalità corrente anche quando è in funzionamento automatico.

# TELECOMANDO



Display livello  
umidità/temperatura

Funzione umidificazione  
Ururu

Modalità raffreddamento

Modalità riscaldamento

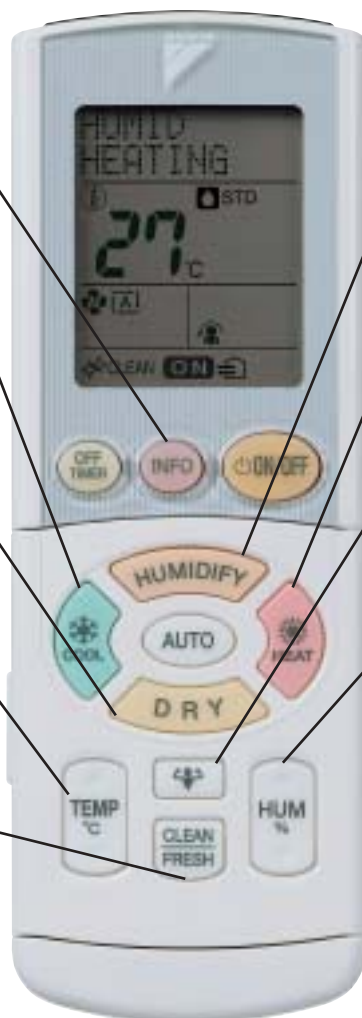
Funzione deumidificazione  
Sarara

Programma massima potenza

Controllo Temperatura

Controllo umidità

Funzione ventilazione



## SPORTELLINO TELECOMANDO APERTO

Funzione idratazione

Ventilazione in caso di assenza

Funzione mold shock

Funzione mold proof



# LEGENDA DEI PITTOGRAMMI

## CONTROLLO UMIDITÀ



Funzione umidificazione Ururu



Funzione idratazione



Funzione deumidificazione Sarara



Funzione Dry Cooling



Deumidificazione computerizzata



Indicatore temperatura/umidità tramite display

## FLUSSO D'ARIA



Modalità brezza fresca



Oscillazione automatica orizzontale



Oscillazione automatica verticale



Flusso aria tridimensionale



Funzionamento sola ventilazione



Velocità automatica ventilatore



Gradini velocità ventilatore

## COMFORT



Funzione comfort



Commutazione automatica caldo/freddo



Programma massima potenza



Funzionamento silenzioso unità interna



Silenziosità assoluta



Modalità sleep confortevole



Led multicolore

## ARIA PULITA



Filtro d'aria



Filtro fotocatalitico con azione deodorizzante



Tecnologia Flash Streamer



Operazione di purificazione d'aria



Indicatore pulizia filtro



Funzione Mold shock



Funzione Mold proof



Funzione aria di rinnovo



Funzione ventilazione in caso di assenza

## COMANDI E TIMER



Telecomando ad infrarossi



Timer di 24 ore

## RISPARMIO ENERGETICO



Efficienza energetica

## ALTRE FUNZIONI



Autodiagnosi



Riaccensione automatica

# SPECIFICHE TECNICHE



## POMPA DI CALORE

| Unità Interna              |                  |               | FTXR28E        | FTXR42E        | FTXR50E        |
|----------------------------|------------------|---------------|----------------|----------------|----------------|
| Capacità di raffreddamento | min.-nom.-max    | kW            | 1,5-2,8-3,6    | 1,5-4,2-4,6    | 1,5-5,0-5,5    |
| Capacità di riscaldamento  | min.-nom.-max    | kW            | 1,3-3,6-5,0    | 1,3-5,1-5,6    | 1,3-6,0-6,2    |
| Potenza assorbita          | Raffr.           | min.-nom.-max | 0,25-0,56-0,80 | 0,26-1,05-1,32 | 0,26-1,46-1,80 |
|                            | Risc.            | min.-nom.-max | 0,22-0,70-1,41 | 0,22-1,18-1,60 | 0,23-1,51-1,77 |
| Consumo annuo di energia   | Raffr.           | kWh           | 280            | 525            | 730            |
| Portata d'aria             | Raffr./Risc. (A) | mc/min        | 11,1/12,4      | 12,4/12,9      | 13,3/14,0      |
| Livello pressione sonora   | Raffr. A/B/SB    | dB(A)         | 39/26/23       | 42/27/24       | 44/29/26       |
| Livello potenza sonora     | Raffr./Risc. (A) | dB(A)         | 55/57          | 58/58          | 60/60          |
| Dimensioni (AxLxP)         |                  | mm            | 305x890x209    | 305x890x209    | 305x890x209    |
| Peso                       |                  | Kg            | 14             | 14             | 14             |
| Rimozione di umidità       |                  | l             | 1,6            | 2,3            | 2,8            |



| Unità Esterna               |                  |         | RXR28E      | RXR42E      | RXR50E      |
|-----------------------------|------------------|---------|-------------|-------------|-------------|
| Dimensioni (AxLxP)          |                  | mm      | 693x795x285 | 693x795x285 | 693x795x285 |
| Peso                        |                  | Kg      | 48          | 48          | 48          |
| Livello pressione sonora    | Raffr./Risc. (A) | dB(A)   | 46/46       | 48/48       | 48/50       |
| Livello potenza sonora      | Raffr./Risc. (A) | dB(A)   | 60/60       | 62/62       | 62/64       |
| EER-Classe                  | Raffr.           |         | 5,00-A      | 4,00-A      | 3,42-A      |
| COP-Classe                  | Risc.            |         | 5,14-A      | 4,32-A      | 3,97-A      |
| Portata di umidificazione   |                  | ml/h    | 400         | 425         | 450         |
| Compressore                 | Tipo             |         | swing       | swing       | swing       |
| Gas refrigerante            |                  |         | R-410A      | R-410A      | R-410A      |
| Alimentazione               |                  | Ph-Hz-V | 1-50-230    | 1-50-230    | 1-50-230    |
| Intervallo di funzionamento | Raffr.           | °CBS    | 21~43       | 21~43       | 21~43       |
|                             | Risc.            | °BU     | -20~24      | -20~24      | -20~24      |

### Caratteristiche tubazioni

|                        |             |    |         |         |         |
|------------------------|-------------|----|---------|---------|---------|
| Lunghezza/altezza max. |             | m  | 10/8    | 10/8    | 10/8    |
| Diametro               | Liquido-Gas | "  | 1/4-3/8 | 1/4-3/8 | 1/4-3/8 |
|                        |             | mm | 6,4/9,5 | 6,4/9,5 | 6,4/9,5 |

Consumo annuo di energia: basato su un utilizzo medio di 500 ore annuali a pieno carico (=condizioni nominali).

Classe energetica: scala da A (bassi consumi e alta efficienza) a G (alti consumi e bassa efficienza).

**In all of us,  
a green heart**



Uno spirito verde guida le scelte di Daikin, da sempre impegnata in attività che garantiscono la qualità dell'aria e la protezione dell'ambiente.

Daikin si è posta come obiettivo prioritario quello di diventare il principale costruttore di sistemi di climatizzazione non dannosi per la natura.

Questa sfida implica la progettazione e lo sviluppo di prodotti attenti al risparmio energetico e alle problematiche legate allo smaltimento di rifiuti.

**R-410A**

Antesignana nella produzione di refrigeranti altamente efficienti e dei sistemi che li utilizzano, Daikin ha adottato il refrigerante verde R-410A.

Questo fluido non contiene atomi di cloro, quindi non danneggia la fascia di ozono in caso di dispersione.

L'elevata efficienza termodinamica inoltre consente notevoli risparmi energetici e la possibilità di sviluppare apparecchiature più compatte e dalle migliori prestazioni.



ISO 9001: Daikin Air Conditioning Italy S.p.A. ha ottenuto la certificazione LRQA per il Sistema di Gestione della Qualità in conformità allo standard ISO 9001:2000. Il Sistema di Gestione della Qualità riguarda i processi di vendita e postvendita, la consulenza specialistica, l'assistenza postvendita e i corsi di formazione alla rete.



ISO 14001: Daikin Air Conditioning Italy S.p.A. ha ottenuto la certificazione LRQA per il Sistema di Gestione Ambientale in conformità allo standard ISO 14001:2004. La certificazione ISO 14001 garantisce l'applicazione di un efficace Sistema di Gestione Ambientale da parte di Daikin Italy in grado di tutelare persone e ambiente dall'impatto potenziale prodotto dalle attività aziendali.



Daikin Europe NV partecipa al Programma EUROVENT che certifica la veridicità dei dati tecnici diffusi dall'Azienda.

I prodotti interessati figurano nella Guida EUROVENT dei Prodotti Certificati.



CE: garantisce che i prodotti Daikin siano conformi alle norme europee relative alla sicurezza del prodotto.



Daikin, rispettando il suo impegno nella salvaguardia dell'ambiente, ha stampato la presente pubblicazione su carta prodotta interamente in modo Ecologico, conformemente alla certificazione ISO 14001.



IMPATTO ZERO: Daikin Italia ha scelto di aderire al progetto Impatto Zero di Lifegate per compensare le sue emissioni di CO<sub>2</sub> con la riforestazione di aree boschive.

*Daikin Air Conditioning Italy S.p.A. non si assume responsabilità per eventuali errori o inesattezze nel contenuto di questo prospetto e si riserva il diritto di apportare ai suoi prodotti, in qualunque momento e senza preavviso, eventuali modifiche ritenute opportune per qualsiasi esigenza di carattere tecnico o commerciale.*

I prodotti Daikin sono disponibili presso:

**DAIKIN AIR CONDITIONING ITALY S.p.A.**

Via Milano,6 - 20097 S. Donato Milanese (MI) - Tel. (02) 51619.1 R.A. - Fax (02) 51619222 - [www.daikin.it](http://www.daikin.it)